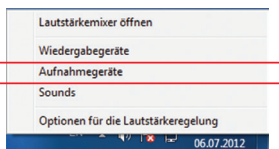
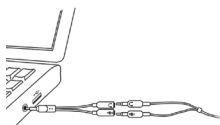
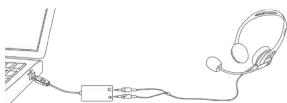


Nuance® Dragon® NaturallySpeaking

Schnellstart-Anleitung



Mikrofon anschließen

- Wenn Sie Ihr Mikrofon an Ihren PC anschließen, wird möglicherweise ein Audioereignis-Fenster geöffnet. Überprüfen Sie in diesem Fall vor dem Schließen des Fensters, was darin hervorgehoben ist.
- Wenn Sie das Soundsystem Ihres PCs umgehen möchten oder Ihr PC nur einen Audioanschluss aufweist, sollten Sie die Verwendung eines USB-Adapters bzw. Mikrofons in Betracht ziehen.
- Wenn Ihr PC nur über einen Audioanschluss verfügt, können Sie auch einen Y-Adapter verwenden.
- Wenn Sie ein Bluetooth®-Mikrofon verwenden, schließen Sie den Dongle an einen USB-Anschluss Ihres PCs an und vergewissern Sie sich, dass es sich im Anrufmodus befindet. Informationen zur Verwendung eines Dragon Bluetooth- oder Plantronics® Calisto® Bluetooth-Headsets finden Sie unter: nuance.de/support/dragon-naturallyspeaking/index.htm
- Die Soundeinstellungen für die Aufnahme können Sie in der Systemsteuerung prüfen, indem Sie mit der rechten Maustaste auf das Lautsprechersymbol in der Taskleiste klicken.

Wichtig: Wenn Sie Ihr Mikrofon über einen USB-Anschluss mit Ihrem PC verbinden, können Sie jetzt einen beliebigen Anschluss auch nach dem Öffnen von Dragon verwenden.

Schritt 1: Dragon installieren

Hinweis: Wenn Sie bereits über eine Version verfügen, sollten Sie zuerst Ihr Profil sichern.

- Schließen Sie alle offenen Programme. Wenn Sie ein Anti-Virus-Programm verwenden, deaktivieren Sie es bis zum Abschluss der Installation.
- Legen Sie die Dragon-DVD in Ihren PC ein (oder öffnen Sie die heruntergeladene Datei) und folgen Sie den Anweisungen.
- Geben Sie die Seriennummer ein, die sich auf der Hülle der DVD (oder in der Ihnen beim Erwerb eines Downloads zugesendeten E-Mail) befindet. Klicken Sie auf „Weiter“, um alle empfohlenen Optionen zu akzeptieren.



Stellen Sie nach Abschluss der Installation sicher, dass das Mikrofon angeschlossen ist, und starten Sie Dragon durch Doppelklick auf das Desktop-Symbol.

Schritt 2: Ihr Benutzerprofil

Wenn Sie Dragon zum ersten Mal verwenden, werden Sie anhand einer Reihe von Bildschirmen zur Erstellung des bestmöglichen Profils geleitet. Nehmen Sie sich hierfür Zeit. Dieser Schritt bestimmt Ihre anfängliche Erkennungsgenauigkeit.

Nachdem Sie Ihr Profil erstellt haben, bietet Ihnen Dragon Möglichkeiten zur Optimierung, einschließlich der Auswahl von bestimmten Texten zur Analyse.

Wenn Sie Dragon 11 oder 12 verwendet haben, erkennt Dragon 13 vorhandene Profile auf Ihrem PC und startet den Aktualisierungsassistenten. Wenn Sie die Profile jetzt nicht aktualisieren möchten, schließen Sie den Assistenten. Sie können ihn zu einem späteren Zeitpunkt wieder über das Startmenü öffnen.

Wichtig: Wir empfehlen Ihnen dringend, nach Abschluss der Aktualisierung die Genauigkeitsoptimierung zu starten (siehe Menü „Audio“) und den Abschnitt „Neuheiten“ zu lesen.

Schritt 3: Bevor Sie diktieren

Sehen Sie sich das interaktive Lernprogramm an. Die Simulationen enthalten Übungen zum Diktieren, Bearbeiten von Text und Verwenden von Sprachbefehlen.

Klicken Sie dann auf das Hilfemenü in der Dragon-Leiste und werfen einen Blick auf die verschiedenen Optionen.

Schritt 4: Vokabular Ihres Profils anpassen

Um effizient zu diktieren, sollte Dragon lernen, welche Ausdrücke Sie verwenden, z. B. Spitznamen, Umgangssprache, Wörter in Großbuchstaben, E-Mail-Adressen usw.

Durch Anpassung Ihres Profils lassen sich viele Fehler vermeiden.

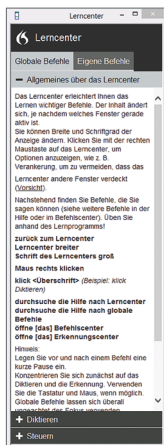
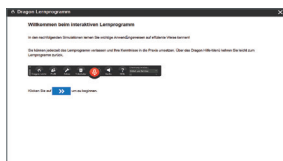
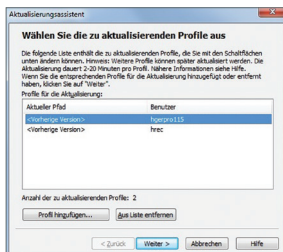
Sie haben hierzu verschiedene Möglichkeiten. Dragon kann beispielsweise Texte analysieren, die den später diktieren Texten ähneln. Weitere Informationen finden Sie im Hilfemenü unter „Erkennungsgenauigkeit verbessern“.

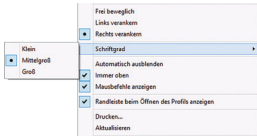
Das Lerncenter

Das Lerncenter enthält Beispiele globaler und anwendungsspezifischer Befehle.

Über klickbare Links werden zugehörige Hilfethemen angezeigt.

Sie können das Lerncenter mit dem Befehl „Öffne das Dragon Lerncenter“ oder „Was kann ich sagen?“ öffnen.





Ein: Dragon ist aufnahmebereit



Aus: Dragon ist nicht aufnahmebereit



Durch Rechtsklick auf das Lerncenter erscheint ein Menü, über das Sie unter anderem den Schriftgrad ändern oder Abschnitte drucken können.


Mikrofon steuern

Sie können das Mikrofon von Dragon wie folgt steuern:

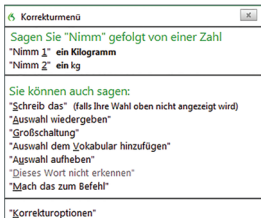
- Durch Drücken der „+“-Taste auf der numerischen Tastatur (diese Zugriffstaste kann im Dialogfeld „Optionen“ geändert werden)
- Durch Klicken auf das Mikrofonsymbol in der Dragon-Leiste oder Taskleiste
- Mithilfe von Befehlen wie „Wach auf“ oder „Mikrofon ausschalten“

Ihr erstes Diktat

Starten Sie ein Textverarbeitungsprogramm und stellen Sie sicher, dass sich der Cursor im Dokument befindet. Schalten Sie dann das Mikrofon ein und diktieren Sie mit deutlicher und natürlicher Stimme. Beziehen Sie Satzzeichen in das Diktat ein und verwenden Sie Befehle wie z. B. „Neuer Absatz“.

Beim Diktieren zeigt ein kleines Dragon-Symbol  an, dass die Softwareverarbeitung stattfindet. Sie müssen nicht darauf warten, dass Dragon Sie „einholt“. Diktieren Sie in normalem Tempo. Wenn Sie längere Sätze diktieren, erhält Dragon sprachlichen Kontext. Dies führt zu besserer Erkennung als langsames, stockendes Sprechen.

Hinweis: Dragon führt viele Formatierungen automatisch aus, wie beispielsweise Abstände, Daten und Prozentangaben. Wenn ein bestimmtes Wort großgeschrieben werden soll, sagen Sie davor „Groß“ oder „Großbuchstaben“.



Korrigieren

Obwohl sich durch die Anpassung des Vokabulars viele Fehler vermeiden lassen, sind manche Fehler unvermeidbar. Wenn Sie Fehler korrigieren, kann Dragon daraus lernen. Probieren Sie aus, wann und wie sich Fehler am besten korrigieren lassen. Mit Dragon können Sie alle Korrekturen über Sprachbefehle vornehmen, jedoch auch Text einfach überschreiben, eine Zugriffstaste verwenden usw. (siehe Dialogfeld „Optionen“).

Wenn Dragon diktierten Text nicht richtig erkennt, können Sie „Korrigier das“ oder „Korrigier <Wort oder Wörter>“ sagen, wobei <Wort oder Wörter> für den falsch erkannten Ausdruck am Bildschirm steht.

Das Korrekturmenü zeigt eine Liste von Alternativen an. Ist das korrekte Wort in der Liste enthalten, wählen Sie es aus. Sagen Sie hierzu z. B. „Nimm 1“.

Andernfalls können Sie mithilfe des Befehls „Schreib das“ das Buchstabierfenster öffnen, in dem Sie dann eingeben oder buchstabieren, was Dragon hätte erkennen sollen. Darüber hinaus haben Sie auch die Möglichkeit, eine fast korrekte Alternative zu ändern.

Dragon beenden

Sie sollten Dragon mindestens einmal täglich beenden. Wählen Sie im Menü „Dragon-Leiste“ die Option „Dragon schließen“ aus.

Wenn Sie gefragt werden, ob Sie die Änderungen an Ihrem Profil speichern möchten, bejahen Sie dies, damit die während Ihrer Sitzung durchgeführten Optimierungen erhalten bleiben. Dazu gehören beispielsweise Textanalysen oder das Hinzufügen einer gesprochenen Form.

Hinweis: Möglicherweise bietet Dragon Ihnen auch die Optimierung Ihres Profils an.

Erkennungsgenauigkeit verbessern...

Leistungsassistent...

Hilfethemen

Lerncenter

Interaktives Lernprogramm

Software-Aktualisierungen

Webinformationen zu Dragon

Benutzerdokumentation

Technischer Support

Online-Produktregistrierung

Info...

Weitere Informationen

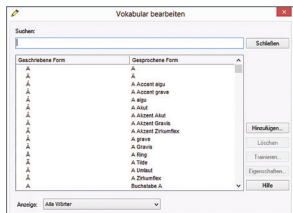
Zunächst sollten Sie sich darauf konzentrieren, flüssig zu diktieren und das Vokabular zu optimieren. Mit der Zeit werden Sie lernen, mehr und mehr mit Sprachbefehlen zu arbeiten.

Sie können die Hilfe jederzeit mit einem direkten Befehl wie „Durchsuche die Dragon-Hilfe nach Zugriffstasten“ durchsuchen oder das Hilfemenü verwenden.

Viele Ressourcen wie beispielsweise die aktuellsten Handbücher, Tipps, Videos, kompatible Hardware, Partner für benutzerdefinierte Einstellungen und technischen Support finden Sie im Internet.

Siehe nuance.de/dragon

Zeichenbeispiele (weitere Informationen erhalten Sie in der Hilfe)



Im Dialogfeld „Vokabular bearbeiten“ können Sie nach Wörtern suchen und deren Eigenschaften anpassen.

Befehlsbeispiele: Satzzeichen

Für...	Sagen Sie...
.	Punkt
!	Ausrufezeichen
?	Fragezeichen
'	Apostroph
(Klammer auf
"	Anführungszeichen zu oder Anführungsstriche oben
@	At oder Klammeraffe
+	Pluszeichen
-	Unterstrich
-	Bindestrich
;	Semikolon oder Strichpunkt
;-)	Zwinkerndes Gesicht
&	Und-Zeichen
§	Paragrafenzeichen
#	Nummernzeichen

Befehlsbeispiele: Zahlen, Datum, Uhrzeit, Einheiten, Preisangaben

Sie können die Art und Weise ändern, in der Dragon Zahlen, Abkürzungen usw. formatiert. Im Dialogfeld „Vokabular bearbeiten“ können Sie Worteigenschaften wie beispielsweise „Z.“ für „Zahl“ vor Ziffern oder „Marcus“ für „Markus“ festlegen.

Für...	Sagen Sie...
4.2	vier Punkt zwei
4,50 €	vier Euro und fünfzig Cent oder vier Euro fünfzig
4,50 \$	vier Dollar und fünfzig Cent oder vier Dollar fünfzig
4	schreib vier
MMIV	römisch zweitausendvier
0.03	null Punkt null drei
4 mm	vier Millimeter
4°C	vier Grad Celsius
179	einhundertneunundsiebzig oder hundertneunundsiebzig
5423	fünftausendvierhundertdreiundzwanzig
8:30 Uhr	acht Uhr dreißig
200 kg	zweihundert Kilogramm
1,60 m	ein Meter sechzig
15. Mai 2003	fünfzehnter Mai zweitausenddrei
10115 Berlin	eins null eins eins fünf Berlin

Befehlsbeispiele (siehe Lerncenter, Hilfe und Befehlscenter)

Um auf eine Schaltfläche oder ein anderes Element auf der Benutzeroberfläche zu klicken, sagen Sie den entsprechenden Namen und davor „Klick“ (siehe Registerkarte „Befehle“ im Dialogfeld „Optionen“).

Setzen Sie Sprechpausen vor und nach einem Befehl, nicht aber innerhalb eines Befehls.

Mikrofon steuern

Geh schlafen

Wach auf

Mikrofon ausschalten

Web durchsuchen

Öffne die Top-Webseite für...

Durchsuche Google nach...

Durchsuche Wikipedia nach...

Durchsuche Karten nach...

Durchsuche Nachrichten nach...

E-Mail

Öffne die Top-Webseite für Gmail | Outlook.com

Öffne die Top-Webseite für Yahoo Mail

Klick Posteingang

Klick Entwürfe

Klick Schreiben

Klick Antworten

Klick Textfeld

Text markieren

Alles markieren

Markier <Wort oder Wörter>

Markier die nächsten <Zahl> Wörter

Markier <Bereichsanfang> bis <Bereichsende>

Markier [vorherigen] Absatz

Markier Dokument

Auswahl aufheben

Cursor in Listen bewegen

Gehe <n> nach unten

Gehe zum Ende | Anfang

Drücke Eingabetaste

Drücke Pfeil nach rechts

Hilfe aufrufen

Zeige mir Hilfe

Was kann ich sagen

Dragon Lerncenter - Hilfe

Durchsuche die Dragon Hilfe nach...

Computer durchsuchen

(erfordert eine Desktop-Suchmaschine)

Durchsuche den Computer nach...

Durchsuche die Dokumente nach...

Durchsuche E-Mails nach...

Surfen im Web

Gehe zur Adressleiste

Gehe dahin oder Drücke Eingabetaste

Ansicht aktualisieren oder Drücke F5

Neuen Tab öffnen oder Drücke Steuerung T

Suche auf dieser Seite oder Drücke Steuerung F

Öffne die Top-Webseite für Nuance Communications

Text bearbeiten

Weiter bei <Wort oder Wörter>

Zeile löschen

Lösche die letzten <Zahl> Wörter

Streich das <Zahl> mal

Rückschritt <Zahl>

Rückgängig machen

Schneide das aus

Füge das ein

Zeige Diktierfenster an

Formatieren

[Auswahl] mit | ohne Aufzählungszeichen

Mache die vorherige Zeile fett

Unterstreich <Wort oder Wörter>

Mach das groß | klein

Großschaltung anfangen | beenden

Cursor bewegen

Cursor vor <Text>
Zurückgehen
Gehe zum Anfang | Ende
Gehe <Zahl> Zeilen nach unten
Gehe zum Zeilenende | Dokumentende
Gehe <Zahl> Zeichen nach links
Seite nach oben | unten

Dragon-Fehler berichtigen

Korrigier <Wort oder Wörter>
Korrigier das

Mit Windows arbeiten

Zurück zu <Fenstername>
Desktop anzeigen
Alle Fenster auflisten
Fenster minimieren
Fenster wiederherstellen
Fenster für <Programm> auflisten

Elemente öffnen und schließen

Klick Start
Starte <Elementname>
Starte Microsoft Outlook
Öffne Systemsteuerung
Starte DragonPad
Starte Microsoft Word
Starte Internet Explorer
Fenster schließen oder Drücke ALT F4

Maus bewegen

Maus nach oben bewegen
Maus nach rechts bewegen
Maus langsamer nach unten bewegen
Stopp

Mit der Maus klicken

Maus klicken
Maus Doppelklick
Maus Rechtsklick

Zeilen und Leerstellen einfügen

Neue Zeile
Neuer Absatz
Drücke Eingabetaste
Drücke Tab

Buchstabieren

Schreib das
Schreib <groß b a Bindestrich 5>
Schreib <Leerzeichen> Schreib <Cäsar | Anton | Paula>
Starte Buchstabiermodus

Maus positionieren

Mausraster
Mausraster Fenster
Mausraster <1 - 9><1 - 9>
Abbrechen

Mit der Maus ziehen

Maus schneller nach unten ziehen
Maus sehr schnell nach rechts unten ziehen
Maus sehr schnell nach oben ziehen